



enfants
adolescents
adultes

www.ligue.lu



*Améliorer ses
compétences pour mieux
gérer son asthme*



En relation avec votre médecin traitant
Vous serez pris en charge gratuitement
par une équipe multidisciplinaire et
spécialisée au Centre médico-social
de Luxembourg.

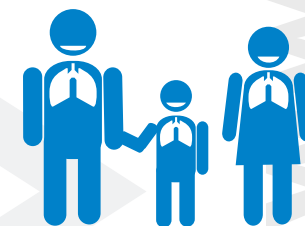
Ces professionnels prendront le temps
de vous écouter et de vous aider, de
façon ludique et interactive, à vivre au
mieux votre asthme.

Pour améliorer vos compétences
Vous bénéficierez d'un
programme personnalisé et
adapté à vos besoins.

Au terme d'animations, d'ateliers
et d'échanges multiples, chaque
participant sera capable de
comprendre l'asthme, ses signes,
ses facteurs déclenchant, son
traitement, son contrôle, et
d'adopter une conduite efficace.

Pour prendre rendez-vous
Vous pouvez nous contacter au:

Centre médico-social Luxembourg
École de l'Asthme
2, rue G.C. Marshall
L-2181 Luxembourg
tel. 48 83 33 - 900
ligue@ligue.lu





**enfants
adolescents
adultes**

www.ligue.lu



*Améliorer ses
compétences pour mieux
gérer son asthme*

L'équipe de l'École de l'Asthme t'invite à participer aux activités ludiques qui seront organisées gratuitement au Centre médico-social de Luxembourg. Au cours de ces animations tu pourras jouer au détective afin d'être capable de reconnaître les signes et les réactions de ton corps ... Et ainsi tu sauras réagir, mieux gérer et vivre ton asthme.

Tes parents pourront, eux aussi, bénéficier de séances adaptées pour mieux pouvoir te comprendre et t'aider au quotidien.

Pour prendre rendez-vous
Tu peux nous contacter au:

Centre médico-social Luxembourg
École de l'Asthme
2, rue G.C. Marshall
L-2181 Luxembourg
tel. 48 83 33 - 900
ligue@ligue.lu

